

INFORME EPIDEMIOLÓGICO VISAT - 02/2021

COVID-19 E VIGILÂNCIA EM SAÚDE DO TRABALHADOR

APRESENTAÇÃO

INFORME EPIDEMIOLÓGICO

Governador do Estado de Sergipe
Belivaldo Chagas Silva

Vice-governadora
Eliane Aquino Custódio

Secretária de Estado da Saúde
Mércia Simone Feitosa de Souza

Superintendente Executiva
Adriana Menezes de Souza

Diretor de Vigilância em Saúde
Marco Aurélio de Oliveira Góes

Grupo Técnico – VISAT
Christiane Silva de Andrade Hora –
(Gerente)
Izís Nathalie de Oliveira Pereira
Soraya Luiza Gois Souza Melo

Elaboração
Christiane Silva de Andrade Hora
Izís Nathalie de Oliveira Pereira
Soraya Luiza Gois Souza Melo

Revisão e Editoração
Centro de Informações e Decisões
Estratégicas em Saúde –
CIDES/DIPLAN

A Vigilância em Saúde do Trabalhador compreende uma atuação contínua e sistemática, ao longo do tempo, no sentido de detectar, conhecer, pesquisar e analisar os fatores determinantes e condicionantes dos agravos à saúde relacionados aos processos e ambientes de trabalho, em seus aspectos tecnológico, social, organizacional e epidemiológico, com a finalidade de planejar, executar e avaliar intervenções sobre esses aspectos, de forma a eliminá-los ou controlá-los. (**Portaria nº 3.120, de 1º de julho de 1998**).

Diante do atual cenário epidemiológico e enfrentamento da pandemia do novo Coronavírus, após um ano do primeiro caso diagnosticado em nosso estado, este boletim epidemiológico tem como objetivo apresentar o panorama dos profissionais que estão atuando na assistência à Saúde e na Segurança, direta ou indiretamente, no Estado de Sergipe, incluindo o número de óbitos de trabalhadores dessas categorias, bem como o número de profissionais da saúde já imunizados.

SITUAÇÃO EPIDEMIOLÓGICA DA COVID-19 EM TRABALHADORES DO ESTADO DE SERGIPE

O enfrentamento da pandemia do novo coronavírus (SARS-CoV-2) faz parte das funções essenciais da Saúde Pública por meio de ações voltadas para a população ou para grupos com maior risco de contaminação, neles estão os profissionais de saúde e da segurança.

As informações utilizadas na elaboração do perfil epidemiológico deste boletim referem-se ao período de 14 de março de 2020, quando foi detectado o primeiro caso no estado, **a 04 de junho de 2021**. Nesse período, o estado apresentava um número de **241.148** infectados.

1. ÁREA DA SAÚDE

Os dados foram obtidos das seguintes fontes: Sistema da Saúde E-SUS VE, Gerenciador do Ambiente Laboratorial (GAL), acompanhamento aos pacientes infectados (busca ativa) e da parceria firmada com o Ministério Público do Trabalho de Sergipe.

No período analisado foram detectados **6.245** profissionais infectados pelo COVID-19, que atuam direta ou indiretamente na assistência ao paciente, correspondendo a **2,59%** de todos os casos notificados no Estado. Destes, **85,65% (5.349)** prestam cuidados diretamente ao paciente, **10,75% (671)** atuam indiretamente na assistência ao paciente e **3,60% (225)** estão na categoria dos profissionais que atuam no setor administrativo/outros.

A **tabela 1** apresenta os profissionais que trabalham com a assistência direta ao paciente e que foram infectados pelo COVID-19, sendo os mais acometidos os Técnicos e/ou Auxiliar em Enfermagem com uma representação de **36,55%**, seguido dos Enfermeiros com **20,10%** e Médico com **13,87%**.

Tabela 1. Casos de infecção por COVID-19, em profissionais que atuam diretamente na assistência ao paciente - Sergipe, 14/03/2020 a 04/06/2021.

Ocupação	N	%
2232 - Cirurgião-Dentista/Odontólogo	135	2,52%
2235 – Enfermeiro/Enfermeiro do Trabalho	1075	20,10%
2236 – Fisioterapeuta	176	3,29%
225 – Médico/Médico do Trabalho	742	13,87%
2238 – Fonoaudiólogo	23	0,43%
322225 - Instrumentador cirúrgico	6	0,11%
324115 -Técnico/Auxiliar em radiologia/ Trabalhadores de laboratório fotográfico e radiológico	39	0,73%
2234 - Farmacêutico/Técnico em farmácia e manutenção farmacêutica	145	2,71%
2237 - Nutricionista/Técnico em nutrição dietética	96	1,79%
2515 – Psicólogo/Psicanalista	96	1,79%
251605 - Assistente Social	96	1,79%
3222 - Técnico ou Auxiliar em Enfermagem	1955	36,55%
3224 - Técnico ou Auxiliar Odontologia/Saúde Bucal/Auxiliar de prótese dentária	64	1,20%
5151 - Trabalhadores em serviços de promoção e apoio à saúde (Agente de combate à endemias; agente comunitário de saúde; agente de saúde pública; técnico em saúde; Outro tipo de agente de saúde ou visitador sanitário; atendente de enfermagem; parteira leiga, agente de saúde e do meio ambiente, auxiliar dos serviços de saúde/outros trabalhadores dos serviços)	701	13,11%
TOTAL	5.349	100,00%

Fonte: Sistema da saúde E-SUS VE/Gerenciador do Ambiente Laboratorial (GAL)/SES. Dados atualizados em 04/06/2021, sujeitos a revisões.

A **tabela 2**, demonstra os profissionais que atuam indiretamente com o paciente e que foram infectados pelo o COVID, sendo os Condutores de ambulância os mais acometidos, correspondendo a **21,91%**.

Tabela 2. Casos de infecção por COVID-19, em profissionais que atuam indiretamente na assistência ao paciente - Sergipe, 14/03/2020 a 04/06/2021.

Ocupação	N	N
2131 - Físico atuando na Área da Saúde/Químico	7	1,04%
2241 - Profissional da educação física	19	2,83%
2211- Biólogo/ Técnicos em Biologia/ Pesquisadores de Ciências Biológicas	3	0,45%
2233- Médico Veterinário ou Zootecnista	19	2,83%
2212 – Biomédico	47	7,00%
2239 - Terapeuta Ocupacional, Ortoptista ou Musicoterapeuta	10	1,49%

3242 - Técnico de laboratório de saúde ou bancos de sangue	75	11,18%
5162 - Cuidador em Saúde/Cuidador de idosos/ Cuidador de crianças	46	6,86%
782320 - Condutor de Ambulância	90	13,41%
2011 - Profissional da Biotecnologia	5	0,75%
3242-05 - Técnico em patologia clínica/Tecnólogo ou Técnico em Métodos de Diagnóstico e Terapêutica	22	3,28%
515110 - Maqueiro	5	0,75%
513430 - Copeira hospitalar/Cozinheiro/ Trabalhadores auxiliares nos serviços de Alimentação	24	3,58%
4221 - Recepcionista	147	21,91%
422110 - Atendente de médico/Secretário de clínica	15	2,24%
514320 - Auxiliar de serviços gerais (Servente de limpeza)/Agente de limpeza/Auxiliar de lavanderia/Lavadores e Passadores de roupas/ Costureira/Executor de serviços básicos/Agente operacional/Auxiliar serviços de saúde/ encarregado da limpeza/ supervisor de serviços gerais/ Trabalhadores nos serviços de coleta de resíduos	51	7,60%
5152 - Auxiliar de laboratórios de saúde, Microscopista	13	1,94%
3252 - Técnico em Produção, Conservação e Qualidade de Alimentos	2	0,30%
5211-30 - Atendente de farmácia/ Assistente de farmácia	13	1,94%
3516-05 - Técnico em Segurança do Trabalho	26	3,87%
2149 - Engenheiro de Segurança do Trabalho ou Higienista Ocupacional	1	0,15%
3226-05 -Técnico em Imobilização Ortopédica	1	0,15%
234 - Professor/ Outros profissionais de ensino	27	4,02%
515135 - Socorrista não médico e não enfermeiro	3	0,45%
TOTAL	671	100,00%

Fonte: Sistema da saúde E-SUS VE/Gerenciador do Ambiente Laboratorial (GAL)/SES. Dados atualizados em 04/06/2021, sujeitos a revisões.

Quanto aos profissionais que operam no setor da administração/outros, e que foram infectados pelo o COVID, os mais acometidos foram os Gestores e especialistas de operações em empresas, secretarias e unidades de serviços de saúde (**50,22%**), seguidos dos Assistentes administrativos (**24,00%**), juntos representando **74,22%** dos casos (**Tabela 3**).

Tabela 3. Casos de infecção por COVID-19, em profissionais que atuam no setor administrativo- Sergipe, 14/03/2020 a 04/06/2021.

Ocupação	N	%
1312 - Gestores e especialistas de operações em empresas, secretarias e unidades de serviços de saúde*	113	50,22%
4222 - Telefonista, Teleoperador, Monitor de Teletendimento ou Operador de Rádio-Chamada/ Operador de telefonia	6	2,67%

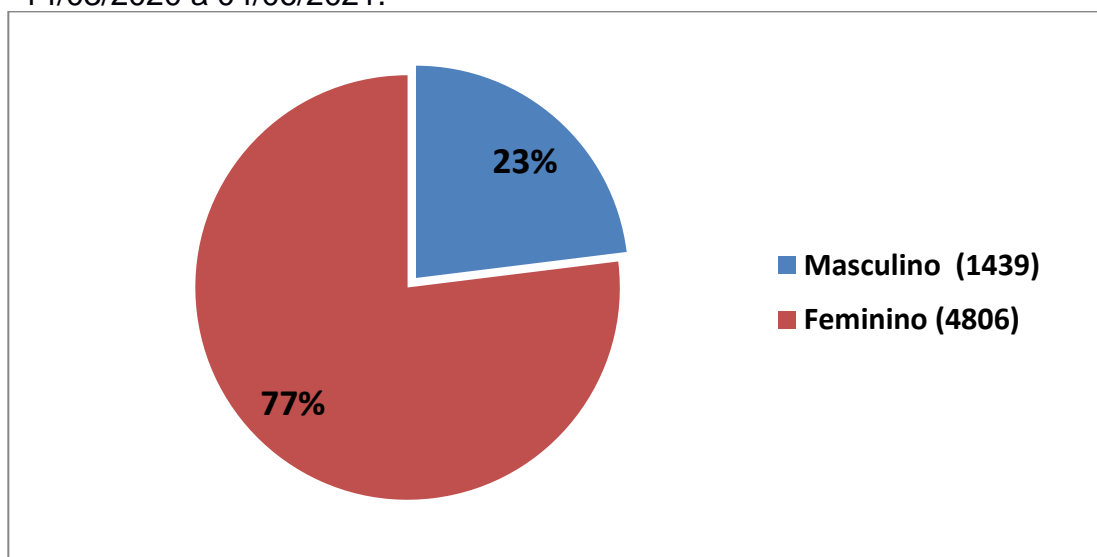
2124 - Supervisor/Coordenador/Analista de tecnologia/ Auxiliar de apoio de redes/técnico em informática/Apoio de redes/ Administradores de tecnologia da informação/ Técnicos de suporte e monitoração ao usuário de tecnologia da informação	11	4,89%
3511 - Técnico em contabilidade	1	0,44%
3513-05 - Técnico em administração	1	0,44%
3515 - 05 - Técnico em secretariado	4	1,78%
4110 - Assistente administrativo/Técnico administrativo/Auxiliar de escritório/Assistente de faturamento/auxiliar de faturamento/assistente de atendimento/Auxiliar de apoio administrativo/Auxiliar administrativo/Auxiliar de área social/ Profissionais de recursos humanos/Auxiliares de serviços de documentação	54	24,00%
4141-05 - Almoxarife	5	2,22%
7823 - Motoristas de veículos de pequeno e médio porte, Motorista II	12	5,33%
5174 -Porteiro, vigias e afins	11	4,89%
5143 - Trabalhadores nos serviços de manutenção de edificações/Mecânico	7	3,11%
TOTAL	225	100,00%

Fonte: Sistema da saúde E-SUS VE/Gerenciador do Ambiente Laboratorial (GAL)/SES. Dados atualizados em 04/06/2021, sujeitos a revisões.

Obs: * Gestores - Administradores, Diretores, coordenadores, superintendentes, gerentes, Cargo em comissão, Livre Provisão, Secretário Executivo, Supervisor Administrativo, supervisor de atendimento de urgência, supervisor de compras, supervisor de endemias, supervisor de tesouraria.

Na **figura 1** nota-se que, do total de profissionais infectados **77,00%** são do sexo feminino e **23,00%** do sexo masculino.

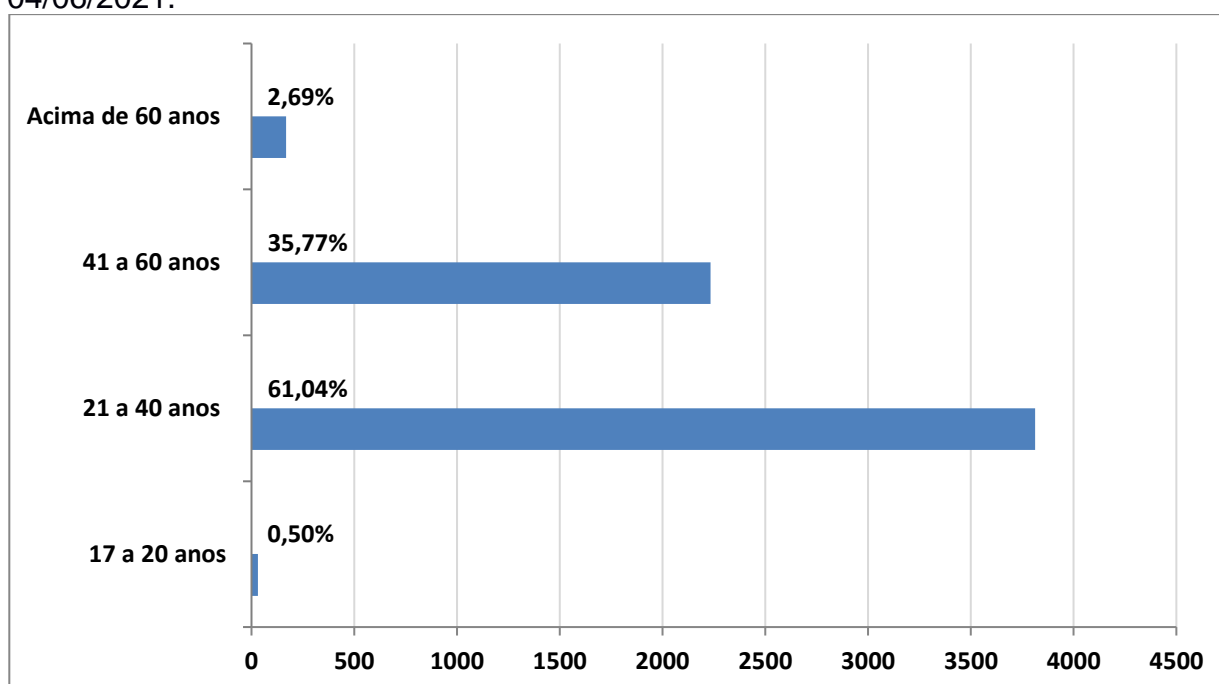
Figura 1. Percentual de casos de infecção por COVID-19, em profissionais que atuam com pacientes direta ou indiretamente, segundo sexo, - Sergipe, 14/03/2020 a 04/06/2021.



Fonte: Sistema da saúde E-SUS VE/Gerenciador do Ambiente Laboratorial (GAL)/SES. Dados atualizados em 04/06/2021, sujeitos a revisões.

Quanto à distribuição por faixa etária, o grupo mais acometido foi adulto de **21 a 40 anos**, com **3.812** casos (**61,04%**) seguido do grupo de **41 a 60 anos** com **2.234** casos, que representa **35,77%** (**Figura 2**).

Figura 2. Percentual de casos de infecção por COVID-19, em profissionais que atuam com pacientes direta ou indiretamente, segundo faixa etária - Sergipe, 14/03/2020 a 04/06/2021.



Fonte: Sistema da saúde E-SUS VE/Gerenciador do Ambiente Laboratorial (GAL)/SES. Dados atualizados em 04/06/2021, sujeitos a revisões..

Toda atividade de trabalho e todo trabalhador devem ser considerados, valorizando a preservação da saúde desses grupos de trabalhadores, fundamentais para controlar a disseminação da doença, no tratamento, cuidado e atendimento aos doentes.

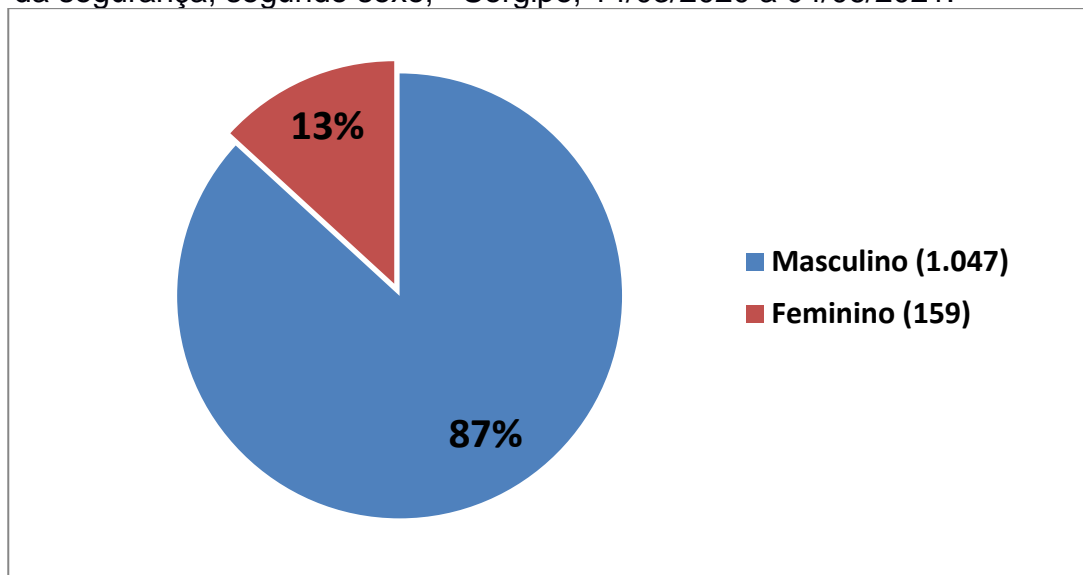
2. ÁREA DA SEGURANÇA

Quanto aos profissionais que atuam direta ou indiretamente na segurança, a análise mostra que **1.206** profissionais foram infectados pelo novo coronavírus (SARS-CoV-2), o que corresponde a **50,00%** dos casos confirmados no estado.

Os dados foram obtidos das seguintes fontes: Sistema da Saúde E-SUS VE, Gerenciador do Ambiente Laboratorial (GAL) e acompanhamento aos pacientes infectados (busca ativa).

A **figura 3** mostra que do total de profissionais avaliados **87,00%** são do sexo masculino e **13,00%** do sexo feminino.

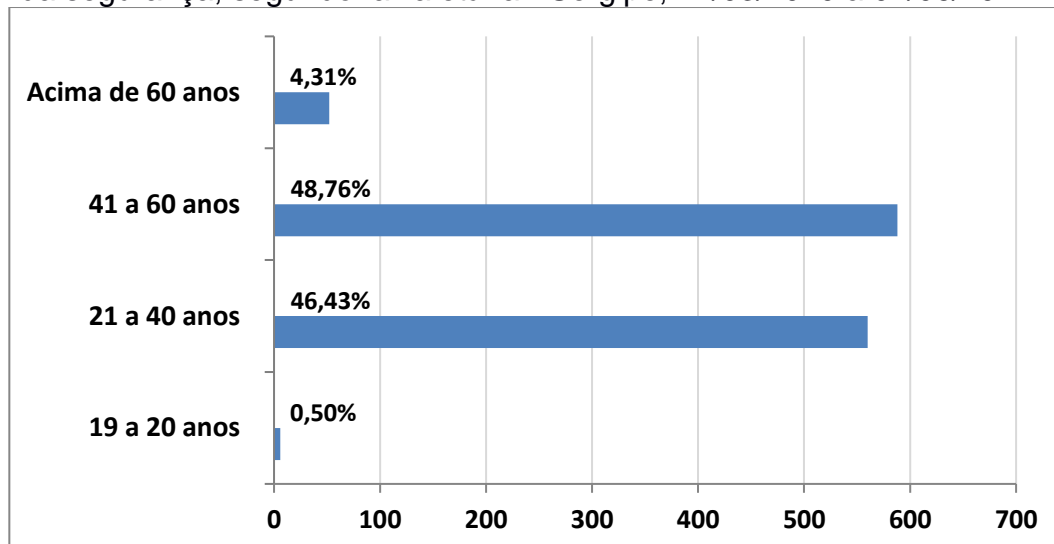
Figura 3. Percentual de casos de infecção por COVID-19, em profissionais da segurança, segundo sexo, - Sergipe, 14/03/2020 a 04/06/2021.



Fonte: Sistema da saúde E-SUS VE/Gerenciador do Ambiente Laboratorial (GAL)/SES. Dados atualizados em 04/06/2021, sujeitos a revisões..

Quanto à distribuição por faixa etária, os grupos de **21 a 40 anos** e de **41 a 60 anos** foram os mais acometidos, com **46,43% (560 casos)** e **48,76% (588 casos)** respectivamente (**Figura 4**).

Figura 4. Percentual de casos de infecção por COVID-19, em profissionais da segurança, segundo faixa etária - Sergipe, 14/03/2020 a 04/06/2021.



Fonte: Sistema da saúde E-SUS VE/Gerenciador do Ambiente Laboratorial (GAL)/SES. Dados atualizados em 04/06/2021, sujeitos a revisões..

3. ÓBITOS

No período analisado, haviam **5.180** óbitos confirmados por COVID-19 no Estado. Destes, **87** ocorreram em profissionais da saúde que atuavam direta ou indiretamente na assistência ao paciente e **119** em profissionais da segurança, conforme **tabelas 4 e 5**. Estes dados foram obtidos através de análise das seguintes fontes: Sistema da Saúde E-SUS VE, SIVEP Gripe e Declarações de óbitos.

Tabela 4. Óbitos por COVID-19, em profissionais da saúde por ocupação - Sergipe, 14/03/2020 a 04/06/2021.

Ocupação	N	%
2232 - Cirurgião-Dentista/Odontólogo	5	5,75%
2235 – Enfermeiro/Enfermeiro do Trabalho	6	6,90%
225 – Médico/Médico do Trabalho	15	17,24%
322225 - Instrumentador cirúrgico	1	1,15%
324115 -Técnico/Auxiliar em radiologia/ Trabalhadores de laboratório fotográfico e radiológico	2	2,30%
2234 - Farmacêutico/Técnico em farmácia e manutenção farmacêutica	1	1,15%
2237 - Nutricionista/Técnico em nutrição dietética	1	1,15%
2515 – Psicólogo/Psicanalista	5	5,75%
251605 - Assistente Social	2	2,30%

3222 - Técnico ou Auxiliar em Enfermagem	18	20,69%
3224 - Técnico ou Auxiliar Odontologia/Saúde Bucal/Auxiliar de prótese dentária	1	1,15%
5151 - Trabalhadores em serviços de promoção e apoio à saúde (Agente de combate à endemias; agente comunitário de saúde; agente de saúde pública; técnico em saúde; Outro tipo de agente de saúde ou visitador sanitário; atendente de enfermagem; parteira leiga, agente de saúde e do meio ambiente, auxiliar dos serviços de saúde/outros trabalhadores dos serviços)	11	12,64%
2211- Biólogo/ Técnicos em Biologia/ Pesquisadores de Ciências Biológicas	1	1,15%
2233- Médico Veterinário ou Zootecnista	2	2,30%
2212 – Biomédico	1	1,15%
3242 - Técnico de laboratório de saúde ou bancos de sangue	1	1,15%
5162 - Cuidador em Saúde/Cuidador de idosos/ Cuidador de crianças	8	9,20%
422110 - Atendente de médico/Secretário de clínica	1	1,15%
5211-30 - Atendente de farmácia/ Assistente de farmácia	4	4,60%
1312 - Gestores e especialistas de operações em empresas, secretarias e unidades de serviços de saúde*	1	1,15%
TOTAL	87	100,00%

Fonte: Sistema da saúde E-SUS VE/SIVEP Gripe e declarações de óbito. Dados atualizados em 04/06/2021, sujeitos a revisões.

Obs: * Gestores - Administradores, Diretores, coordenadores, superintendentes, gerentes, Cargo em comissão, Livre Provisão, Secretário Executivo, Supervisor Administrativo, supervisor de atendimento de urgência, supervisor de compras, supervisor de endemias, supervisor de tesouraria

Tabela 5. Óbitos por COVID-19, em profissionais da segurança por ocupação - Sergipe, 14/03/2020 a 04/06/2021.

Ocupação	N	%
5176-15 - Agente de segurança	9	7,56%
0212-05 – Cabo da polícia militar	1	0,84%
2151-10 – Capitão de manobra da marinha mercante	1	0,84%
5172-15 - Guarda civil municipal	8	6,72%
0201-15 -Major da polícia militar	1	0,84%
0102-15 - Oficial da marinha	2	1,68%
5174-10 - Porteiro	16	13,45%
0103-15 – Praça da marinha	1	0,84%
0211-10 - Sargento polícia militar	2	1,68%
0312-10 - Soldado bombeiro militar	2	1,68%
0212-10 -Soldado polícia militar	15	12,61%
5173-30 - Vigilante	58	48,74%
5141-20 - Zelador de edifícios	3	2,52%
TOTAL	119	100,00%

Fonte: Sistema da saúde E-SUS VE/SIVEP Gripe e declarações de óbito. Dados atualizados em 04/06/2021, sujeitos a revisões.

4. VACINAÇÃO

REGIONAL DE SAÚDE	DOSES APLICADAS			
	PROFISSIONAIS DA SAÚDE		PROFISSIONAIS DA SEGURANÇA*	
	1ª DOSE	2ª DOSE	1ª DOSE	2ª DOSE
ARACAJU	39.812	24.893	5.353	728
PROPRIÁ	3.686	3.133	398	201
LAGARTO	7.500	5.738	515	178
NOSSA SENHORA DA GLÓRIA	2.940	2.469	301	141
NOSSA SENHORA DO SOCORRO	5.996	4.652	975	268
ESTÂNCIA	5.305	4.101	605	164
ITABAIANA	5.612	4.137	643	247
TOTAL	70.851	49.123	8.790	1.927

Fonte: <https://todoscontraocorona.net.br/inicial-vacinas/>. Dados atualizados em 14/04/2021, sujeitos a revisões.

Obs: *Profissionais da segurança: Trabalhadores das forças de segurança e Forças Armadas e Trabalhadores do sistema prisional

5. RECOMENDAÇÕES

Para assegurar condições laborais que propiciem redução na transmissão do vírus, medidas organizacionais necessitam ser discutidas no âmbito de cada atividade de trabalho e a práxis da Segurança e Saúde do Trabalhador deve ser considerada no rol das medidas e ações de saúde públicas voltadas ao controle da pandemia no estado. O planejamento e a tomada de decisões por autoridades responsáveis, com base em informações científicas, transparência e integração de ações, têm a ganhar se incorporadas as dimensões do trabalho, fator estruturante da nossa sociedade.

A VISAT, através da análise e qualificação dos dados, juntamente com as autoridades responsáveis, tem por objetivo identificar os riscos e os cuidados necessários para tornar seguro os ambientes de trabalho para todas as classes de trabalhadores. Por esse motivo, a sensibilização e mobilização de todos são imprescindíveis para fortalecer



as ações de vigilância em saúde do trabalhador e fomentar as atividades propostas pela VISAT Sergipe, em especial esclarecer sobre a obrigatoriedade de notificação nos respectivos sistemas de informação.