



SECRETARIA DE ESTADO  
DA SAÚDE



DIRETORIA DE  
VIGILÂNCIA EM SAÚDE

Nº 03. Semana epidemiológica 29/2020

Data de divulgação: 17/07/2020

## INFORME EPIDEMIOLÓGICO VISAT/03 COVID-19 E VIGILÂNCIA EM SAÚDE DO TRABALHADOR

### Boletim Epidemiológico

#### Governador do Estado de Sergipe

Belivaldo Chagas Silva

#### Vice-governadora

Eliane Aquino Custódio

#### Secretária de Estado da Saúde

Mércia Simone Feitosa de Souza

#### Superintendente Executiva

Adriana Menezes de Souza

#### Diretor de Vigilância em Saúde

Marco Aurélio de Oliveira Góes

#### Coordenação de Vigilância Epidemiológica

Sheyla Maria Teixeira Lima

#### Grupo Técnico – VISAT

Christiane Silva de Andrade Hora - Gerente

Izis Nathalie de Oliveira Pereira

Maria Anesia Sencades Almeida Guedes

Rosimery da Silva

Soraya Luiza Gois Souza Melo

#### Elaboração

Sheyla Maria Teixeira Lima

Christiane Silva de Andrade Hora

Izis Nathalie de Oliveira Pereira

Soraya Luiza Gois Souza Melo

#### Revisão e Editoração

Centro de Informações e Decisões

Estratégicas em Saúde – CIDES/DIPLAN

### APRESENTAÇÃO

A Vigilância em Saúde do Trabalhador compreende uma atuação contínua e sistemática, ao longo do tempo, no sentido de detectar, conhecer, pesquisar e analisar os fatores determinantes e condicionantes dos agravos à saúde relacionados aos processos e ambientes de trabalho, em seus aspectos tecnológico, social, organizacional e epidemiológico, com a finalidade de planejar, executar e avaliar intervenções sobre esses aspectos, de forma a eliminá-los ou controlá-los. (Portaria nº 3.120, de 1º de julho de 1998).

Diante do atual cenário epidemiológico e enfrentamento da pandemia do novo coronavírus, este Informe epidemiológico tem como objetivo apresentar um breve panorama dos profissionais que estão na assistência à saúde, direta ou indiretamente, no Estado de Sergipe.



SECRETARIA DE ESTADO  
DA SAÚDE



DIRETORIA DE  
VIGILÂNCIA EM SAÚDE

## SITUAÇÃO EPIDEMIOLÓGICA DA COVID-19 EM TRABALHADORES DO ESTADO DE SERGIPE

O enfrentamento da pandemia do novo coronavírus (SARS-CoV-2) faz parte das funções essenciais da Saúde Pública por meio de ações voltadas para a população ou para grupos com maior risco de contaminação, neles estão os profissionais de saúde e da segurança pública.

As informações utilizadas na elaboração deste boletim referem-se ao período de 14 de março de 2020, quando foi detectado o primeiro caso no estado, a **09 de julho de 2020**, data em que o estado registrava **33.416** casos confirmados da doença.

### 1. ÁREA DA SAÚDE

Os dados foram obtidos das seguintes fontes: Sistema da Saúde E-SUS VE, Gerenciador do Ambiente Laboratorial (GAL), acompanhamento aos pacientes infectados (busca ativa) e da parceria firmada com o Ministério Público do Trabalho de Sergipe.

No período analisado foram detectados **2.904** profissionais infectados pelo COVID – 19, que atuam direta ou indiretamente na assistência ao paciente, correspondendo a **8,70%** dos casos confirmados no Estado. Destes, **83,16% (2415)** prestam cuidados diretamente ao paciente, **8,78% (255)** atuam indiretamente na assistência ao paciente e **8,01% (234)** estão na categoria dos profissionais que atuam no setor administrativo/outros.

A **tabela 1**, apresenta casos de profissionais que trabalham na assistência direta ao paciente e que foram infectados por COVID, sendo os mais acometidos os Técnicos e/ou Auxiliar em Enfermagem com uma representação de **39,63%**, seguido dos enfermeiros com **21,04%** e médicos com **15,82%**.

**Tabela 1.** Casos de infecção por COVID-19, em profissionais que atuam diretamente na assistência ao paciente - Sergipe, 14/03/2020 a 09/07/2020.

Ocupação	N	%
2232 - Dentista/Cirurgião-Dentista	60	2,48%
2235 – Enfermeiro	508	21,04%
2236 – Fisioterapeuta	70	2,90%
225 – Médico	382	15,82%
2238 – Fonoaudiólogo	5	0,21%
322225 - Instrumentador cirúrgico	4	0,17%
324115 -Técnico/Auxiliar em radiologia	14	0,58%
2234 - Farmacêutico/Técnico em farmácia	55	2,28%
2237 - Nutricionista/Técnico em nutrição	31	1,28%
2515 – Psicólogo	36	1,49%
251605 - Assistente Social	27	1,12%
3222 - Técnico ou Auxiliar em Enfermagem	957	39,63%
3224 - Técnico ou Auxiliar Odontologia/Saúde Bucal	20	0,83%
5151 - Trabalhadores em serviços de promoção e apoio à saúde (Agente de combate à endemias, agente comunitário de saúde, agente de saúde pública/técnico em saúde)	246	10,19%
<b>TOTAL</b>	<b>2.415</b>	<b>100,00%</b>

**Fonte:** Sistema da saúde E-SUS VE/Gerenciador do Ambiente Laboratorial (GAL)/SES. Dados atualizados em 09/07/2020, sujeitos a revisões.

A **tabela 2**, demonstra os profissionais que atuam indiretamente com o paciente e que foram infectados por COVID, sendo Auxiliar de serviços gerais os mais acometidos correspondendo a **18,43%**.

**Tabela 2.** Casos de infecção por COVID-19, em profissionais que atuam indiretamente na assistência ao paciente - Sergipe, 14/03/2020 a 09/07/2020..

Ocupação	N	%
2131 - Físico atuando na Área da Saúde	4	1,57%
2241 - Profissional da educação física na saúde	7	2,75%
2212 – Biomédico	27	10,59%
2239 - Terapeuta Ocupacional, Ortopista ou Musicoterapeuta	5	1,96%
3242 - Técnico de laboratório de saúde ou bancos de sangue	33	12,94%
5162 - Cuidador em Saúde	16	6,27%
782320 - Condutor de Ambulância	39	15,29%



SECRETARIA DE ESTADO  
DA SAÚDE



DIRETORIA DE  
VIGILÂNCIA EM SAÚDE

2011 - Profissional da Biotecnologia	1	0,39%
2030 - Pesquisador das ciências biológicas	1	0,39%
3242-05 - Técnico em patologia clínica/Tecnólogo ou Técnico em Métodos de Diagnóstico e Terapêutica	6	2,35%
515110 - Maqueiro	5	1,96%
513430 - Copeira hospitalar	14	5,49%
422110 - Atendente de médico/Secretário de clínica	15	5,88%
514320 - Auxiliar de serviços gerais (Servente de limpeza)/Agente de limpeza/Auxiliar de lavanderia/Costureira/Executor de serviços básicos/Agente operacional/Auxiliar serviços de saúde	47	18,43%
5152 - Auxiliar de laboratórios de saúde	5	1,96%
5135 - Trabalhadores auxiliares nos serviços de alimentação	5	1,96%
5211-30 - Atendente de farmácia/ Assitente de farmácia	13	5,10%
3516-05 - Técnico em segurança do trabalho hospitalar	11	4,31%
3226-05 -Técnico em Imobilização Ortopédica	1	0,39%
<b>TOTAL</b>	<b>255</b>	<b>100,00%</b>

**Fonte:** Sistema da saúde E-SUS VE/Gerenciador do Ambiente Laboratorial (GAL)/SES. Dados atualizados em 09/07/2020, sujeitos a revisões.

Quanto aos profissionais que operam no setor da administração/outras, e que foram infectados por COVID, conforme tabela abaixo, os mais acometidos foram os Gestores e especialistas de operações em empresas, secretarias e unidades de serviços de saúde com **66,24% (Tabela 3)**.

**Tabela 3.** Casos de infecção por COVID-19, em profissionais que atuam no setor administrativo- Sergipe, 14/03/2020 a 09/07/2020.

Ocupação	N	%
1312 - Gestores e especialistas de operações em empresas, secretarias e unidades de serviços de saúde*	78	33,33%
4221 - Recepcionista	77	32,91%
2124 - Supervisor/Coordenador/Analista de tecnologia/Auxiliar de apoio de redes/técnico em informática	8	3,42%
3511 - Técnico em contabilidade	1	0,43%
3513-05 - Técnico em administração	1	0,43%
3515 - 05 - Técnico em secretariado	2	0,85%
4110 - Assistente administrativo/Auxiliar de escritório/Assistente de faturamento/técnico	47	20,09%

administrativo/assistente de atendimento/Auxiliar de apoio administrativo		
4141-05 - Almoхарife	4	1,71%
5174 -Porteiro, vigias e afins	9	3,85%
5143 - Trabalhadores nos serviços de manutenção de edificações/Mecânico	7	2,99%
<b>TOTAL</b>	<b>234</b>	<b>100,00%</b>

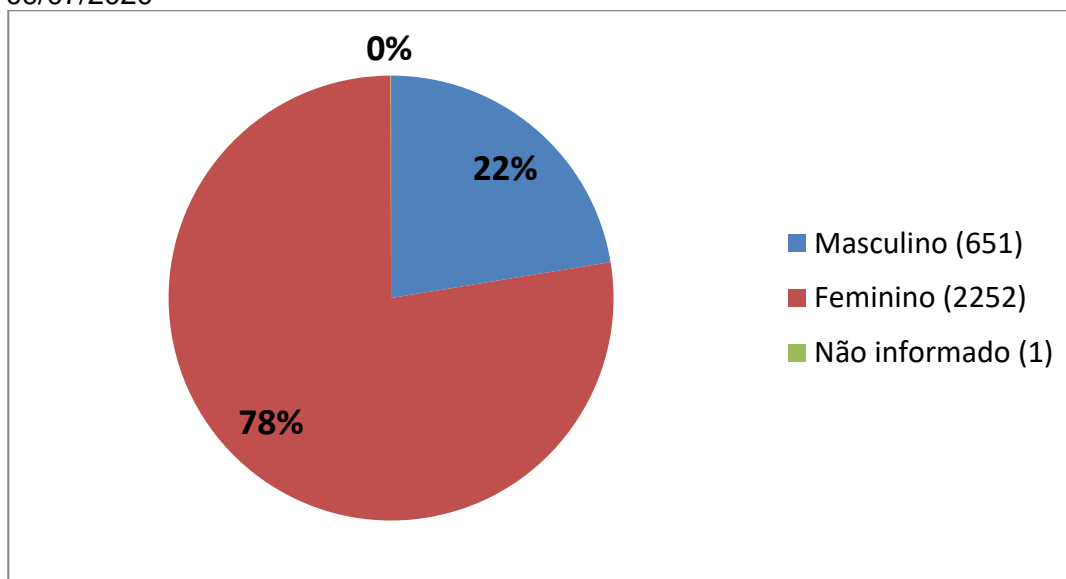
**Fonte:** Sistema da saúde E-SUS VE/Gerenciador do Ambiente Laboratorial (GAL)/SES. Dados atualizados em 09/07/2020, sujeitos a revisões.

Obs: \* Gestores - Diretores, coordenadores, superintendentes, gerentes, Cargo em comissão, Livre Provisão, Secretário Executivo, Supervisor Administrativo

Na **figura 1**, nota-se que, do total de profissionais infectados, **77,55%** são do sexo feminino e **22,42%** do sexo masculino.

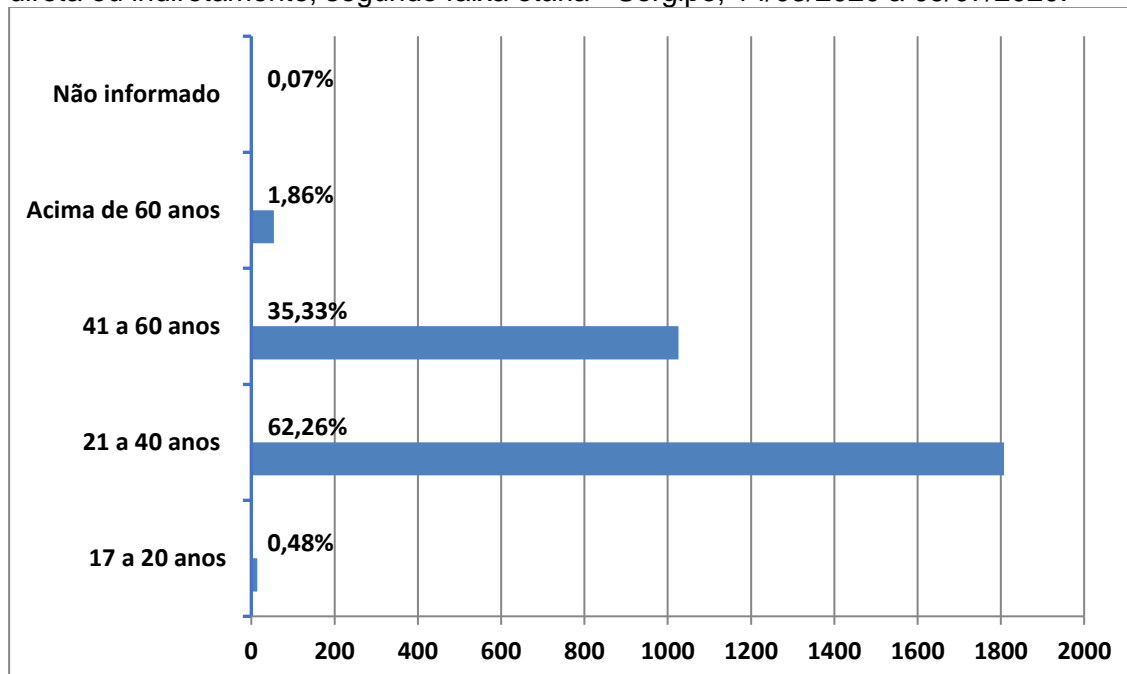
Quanto à distribuição por faixa etária, o grupo mais acometido foi adulto de 21 a 40 anos, com 1.808 casos (**62,26%**) seguido do grupo de 41 a 60 anos que representa **35,33%**, ou seja, **1.026** casos (**Figura 2**).

**Figura 1.** Casos de infecção por COVID-19, em profissionais que atuam com pacientes direta ou indiretamente, segundo sexo, - Sergipe, 14/03/2020 a 09/07/2020



**Fonte:** Sistema da saúde E-SUS VE/Gerenciador do Ambiente Laboratorial (GAL)/SES. Dados atualizados em 09/07/2020, sujeitos a revisões.

**Figura 2.** Casos de infecção por COVID-19, em profissionais que atuam com pacientes direta ou indiretamente, segundo faixa etária - Sergipe, 14/03/2020 a 09/07/2020.



**Fonte:** Sistema da saúde E-SUS VE/Gerenciador do Ambiente Laboratorial (GAL)/SES. Dados atualizados em 09/07/2020, sujeitos a revisões.

Toda atividade de trabalho e todo trabalhador tem que ser considerado, valorizando a preservação da saúde desses grupos de trabalhadores, fundamentais para controlar a disseminação da doença, no tratamento, cuidado e atendimento aos doentes.

## 2. ÁREA DA SEGURANÇA

Quanto aos profissionais, que atuam direta ou indiretamente na Segurança Pública, a análise mostra que **388** profissionais foram infectados pelo novo coronavírus (SARS-CoV-2), o que corresponde a **1,16%** dos casos confirmados no estado.

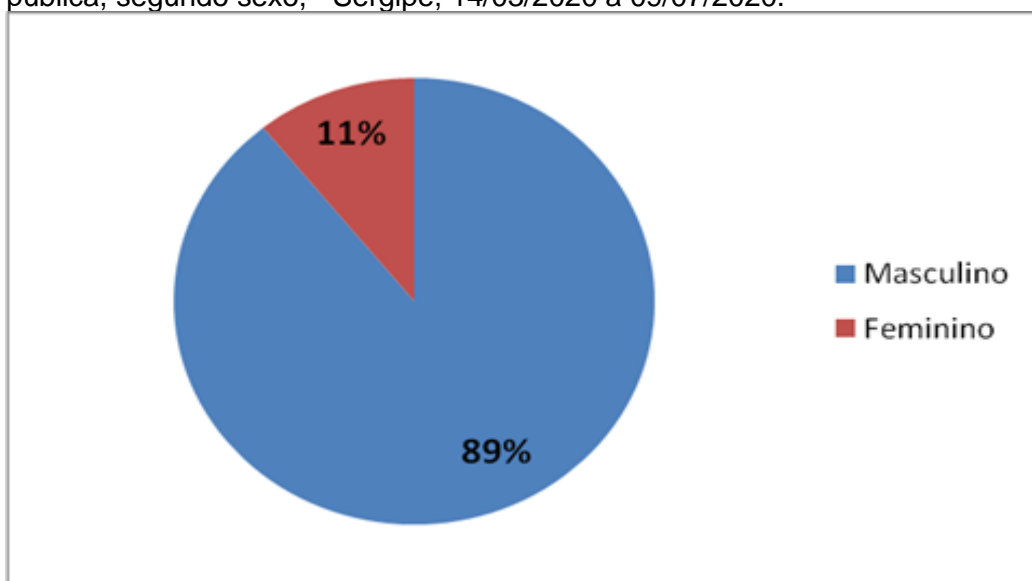
Os dados foram obtidos das seguintes fontes: Sistema da Saúde E-SUS VE, Gerenciador do Ambiente Laboratorial (GAL) e acompanhamento aos pacientes infectados (busca ativa).

Diferente dos profissionais da saúde, o sistema E-SUS VE, atualmente a maior fonte de dados sobre casos de COVID, não permite a identificação da ocupação através da CBO (Classificação Brasileira de Ocupações), registrando apenas como profissional da segurança pública.

A **figura 3** mostra que do total de profissionais avaliados **89%** são do sexo masculino e 11% do sexo feminino.

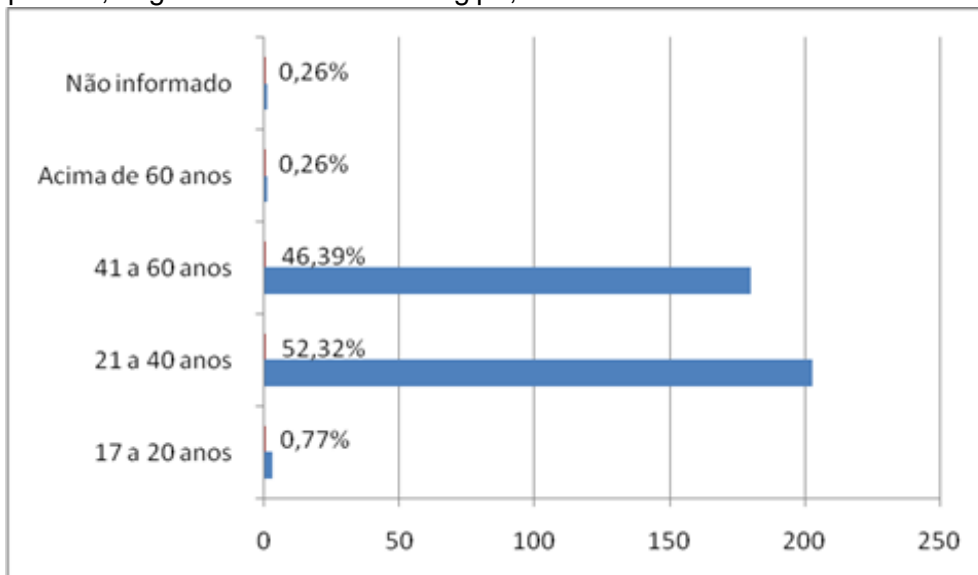
Quanto à distribuição por faixa etária o grupo mais acometido foi adulto de 21 a 40 anos, com **203** casos (**52,32%**) seguindo do grupo de 41 a 60 anos que representa **46,39%**, ou seja, **180** casos (**Figura 4**).

**Figura 3.** Casos de infecção por COVID-19, em profissionais da segurança pública, segundo sexo, - Sergipe, 14/03/2020 a 09/07/2020.



**Fonte:** Sistema da saúde E-SUS VE/Gerenciador do Ambiente Laboratorial (GAL)/SES. Dados atualizados em 09/07/2020, sujeitos a revisões.

**Figura 4.** Casos de infecção por COVID-19, em profissionais da saúde pública, segundo faixa etária - Sergipe, 14/03/2020 a 09/07/2020.



**Fonte:** Sistema da saúde E-SUS VE/Gerenciador do Ambiente Laboratorial (GAL)/SES. Dados atualizados em 09/07/2020, sujeitos a revisões.

### 3. ÓBITOS

No período analisado, haviam **901** óbitos confirmados por covid-19, no Estado. Destes **15** ocorreram em profissionais que atuavam direta ou indiretamente na assistência ao paciente, sendo sete (**07**) em profissionais de saúde e oito (**08**) em profissionais da segurança, conforme **tabelas 4 e 5**.

**Tabela 4.** Óbitos por COVID-19, em profissionais de saúde por ocupação, data do óbito, idade, sexo e município de residência - Sergipe, 14/03/2020 a 09/07/2020.

OCUPAÇÃO	DATA DO ÓBITO	IDADE	SEXO	MUNICÍPIO
TECNICO DE ENFERMAGEM	12/05/2020	37	F	SÃO CRISTOVÃO
TECNICO DE ENFERMAGEM	22/05/2020	71	F	ARACAJU
MÉDICO	15/06/2020	74	M	ARACAJU
AGENTE DE SAUDE PUBLICA	17/06/2020	56	M	NOSSA SENHORA DO SOCORRO
FARMACÊUTICO	24/06/2020	44	M	ARACAJU





SECRETARIA DE ESTADO  
DA SAÚDE



DIRETORIA DE  
VIGILÂNCIA EM SAÚDE

ENFERMEIRA	25/06/2020	58	F	ARACAJU
MÉDICA	02/07/2020	73	F	ARACAJU

**Fonte:** Sistema da saúde E-SUS VE/SIVEP Gripe e declarações de óbito. Dados atualizados em 09/07/2020, sujeitos a revisões.

**Tabela 4.** Óbitos por COVID-19, em profissionais da segurança por ocupação, data do óbito, idade, sexo e município de residência - Sergipe, 14/03/2020 a 09/07/2020.

OCUPAÇÃO	DATA DO ÓBITO	IDADE	SEXO	MUNICÍPIO
VIGILANTE	10/5/2020	76	M	ARACAJU
PORTEIRO DE EDIFÍCIOS	26/05/2020	34	M	ARACAJU
VIGILANTE	03/06/2020	65	M	ARACAJU
VIGILANTE	21/05/2020	79	M	N S SOCORRO
VIGILANTE	06/06/2020	52	M	MARUIM
VIGILANTE	12/06/2020	44	M	MONTE ALEGRE
AGENTE DE SEGURANÇA	10/06/2020	58	M	ARACAJU
PAPILOSCOPISTA	24/06/2020	43	M	ARACAJU

**Fonte:** Sistema da saúde E-SUS VE/SIVEP Gripe e declarações de óbito. Dados atualizados em 09/07/2020, sujeitos a revisões.

Os dados foram obtidos das seguintes fontes: Sistema da Saúde E-SUS VE, SIVEP Gripe e Declarações de óbitos.

#### 4. RECOMENDAÇÕES

Para assegurar condições laborais que propiciem redução na transmissão do vírus, medidas organizacionais necessitam ser discutidas no âmbito de cada atividade de trabalho e a práxis da Saúde do Trabalhador deve ser considerada no rol das medidas e ações de saúde públicas voltadas ao controle da pandemia no estado. O planejamento e a tomada de decisões por autoridades responsáveis, com base em informações científicas, transparência e integração de ações, têm a ganhar se incorporadas as dimensões do trabalho, fator estruturante da nossa sociedade.



SECRETARIA DE ESTADO  
DA SAÚDE



**DIRETORIA DE  
VIGILÂNCIA EM SAÚDE**

A VISAT, através da análise e qualificação dos dados, juntamente com as autoridades responsáveis, tem por objetivo identificar os riscos e os cuidados necessários para tornar seguro os ambientes de trabalho para todas as classes de trabalhadores. Por esse motivo, a sensibilização e mobilização de todos são imprescindíveis para fortalecer as ações de vigilância em saúde do trabalhador e fomentar as atividades propostas pela VISAT Sergipe, em especial esclarecer sobre a obrigatoriedade de notificação nos respectivos sistemas de informação.